

P10 LTE

入门级办公IP话机

飞音P10 LTE入门级办公IP话机，搭载2.3英寸132×64像素的带背光黑白液晶屏，采用简洁的外观设计和按键布局，为用户提供良好的视觉体验。P10 LTE集成4G LTE模块，提供1个卡槽外插SIM卡，即插即用，同时也支持百兆有线网络接入，满足企业办公的不同网络需求。此外，P10 LTE话机还支持高清语音，六方会议，且易于安装，满足桌面办公和壁挂使用的不同应用场景。



主要特征



4G网卡，便捷联网

飞音P10 LTE话机内部集成LTE Cat 1模块，支持全双工FDD/TDD，可外插SIM卡，联网更便捷，其数据传输速率最高可达上行（5Mb/s）和下行（10Mb/s），轻松应对各类无网环境。



高清语音，通话更佳

飞音P10 LTE话机支持Opus宽带音频编解码，采用高级回声消除技术和智能降噪技术，为用户提供高清语音，实现更优质的语音通话效果。



简易安装，轻松部署

飞音P10 LTE话机搭配FRPS系统和FACS平台进行统一、快速、高效的批量部署，极大的缩减了时间和人力成本，便于管理、升级维护。



高安全性和兼容性

飞音P10 LTE话机使用SRTP和TLS呼叫加密技术，很好地保护您的通话安全。此外，话机还与基于SIP的主流PBX平台（如Yeastar，Zycoo和New Rock等）广泛兼容。

- 2.3" 132x64像素带背光的黑白液晶屏
- 2个10/100M以太网口
- 1个SIM卡槽（支持插卡联网）
- 六方会议
- 2个SIP账号
- 高清音质
- 支持RJ9耳麦
- 可挂墙

话机特征

液晶屏	<ul style="list-style-type: none"> > 2.3" 132x64 像素带背光的黑白液晶屏 > 16 位色彩深度
按键	<ul style="list-style-type: none"> > 7 个功能键：语音信息、耳麦、通话转接、静音、重拨、免提、录音 > 4 个软按键，4 个导航键，音量调节键
SIP 账号	> 2 个 SIP 账号
以太网口	> 2*10/100M (自适应)
辅助接口	> 1 个 RJ9 手柄接口，1 个 RJ9 耳麦接口
SIM 卡槽	> 1 个

话机功能

基础功能	<ul style="list-style-type: none"> > 静音，免打扰，自动应答，重拨，速拨，热线，呼叫保持，呼叫转移，呼叫等待，通话转接，语音信箱，文本信息，匿名呼叫，匿名呼叫拒接，MWI
IP 直拨	> 支持
电话簿	> 2000 条记录；支持搜索/导入/导出电话簿；支持 XML/LDAP 远程电话簿；支持黑名单
呼叫记录	> 600 条记录：全部记录/未接记录/呼叫记录/已接记录/转移记录
六方会议	> 支持
LTE	<ul style="list-style-type: none"> > CAT1，上行 5Mb/s，下行 10Mb/s > LTE-FDD：B1/3/5/8 > LTE-TDD：B34/38/39/40/41



音频特征

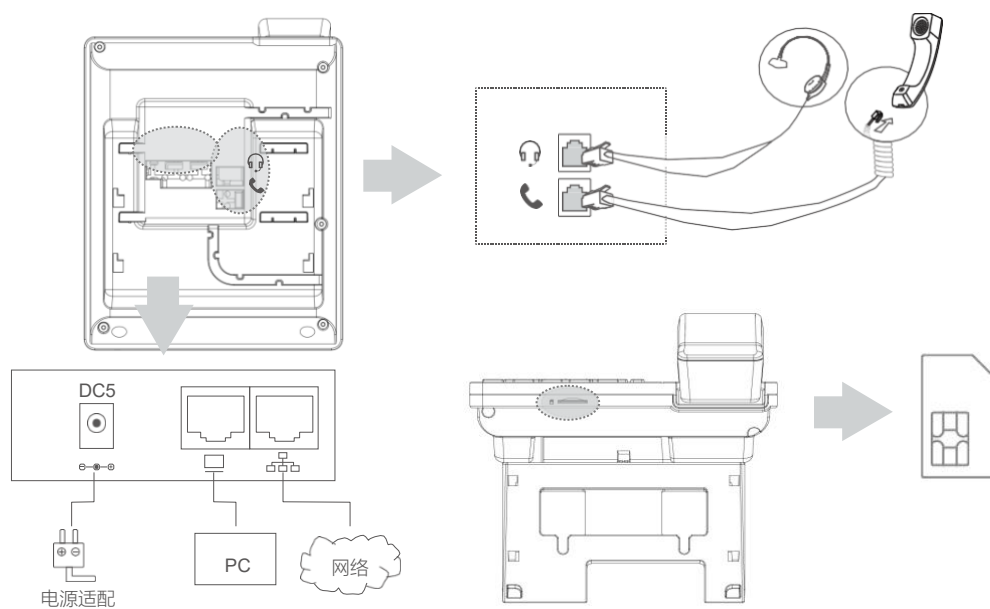
高清音质	> HD 手柄，HD 免提
音频编解码	> G.722, Opus, AMR-WB(可选), G.711WB(可选), G.711(A/u), G.723, G.723.1, G.726, G.729A/B, AMR-NB(可选), iLBC
DTMF	> In-band, RFC 2833, SIP info

网络

网络安全	<ul style="list-style-type: none"> > SIP 相关特性：SIP v1 (RFC2543), v2 (RFC3261); > 支持服务器冗余 > 支持基于 STUN 的 NAT 穿透; > SIP 连接模式：代理模式、对等直连模式 > 网络特性：支持静态 IP 和 DHCP 联网; IPv4、IPv6、IPv4/IPv6 双栈; > ARP/RARP; DNS/DNS SRV/DNS NAPTR; > LLDP/CDP/DHCP VLAN; > IEEE802.1X; OpenVPN; PPPoE; SSH, L2TP VPN > QoS: 802.1p/Q tagging (VLAN), Layer 3 ToS DSCP > 支持 SRTP 协议 > 时间与日期同步：支持 SNTP 协议、PBX、DHCP > 传输特性：UDP/TCP/TLS(TLS 1.2); RTP/RTCP/SRTP
------	--

配置&维护

自动部署	<ul style="list-style-type: none"> > TR069 网管 (TR104/TR106) > FTP/TFTP/HTTP/HTTPS 自动配置 > 支持飞音 FACS 云网管接入 > 支持飞音 FRPS 平台重定向 > DHCP Option66
管理维护	<ul style="list-style-type: none"> > 支持三种配置模式：网页、话机及自动配置 > 支持键盘锁保护个人隐私 > 支持恢复出厂设置，重启 > 支持抓包和系统日志导出
其他	
话机信息	<ul style="list-style-type: none"> > 新支架，可挂墙 > AC/DC 适配器： <ul style="list-style-type: none"> - AC 输入：100~240V、50~60Hz - DC 输出：5V / 1A > 功耗（电源适配器）：0.9 ~ 4W > 相对湿度：10%~90%（无冷凝） > 贮藏温度：-20~ 70°C > 操作温度：-10~50°C > 裸机尺寸（W x H x D）：200mm×165mm×47mm
外箱包装	
具体信息	<ul style="list-style-type: none"> > 包装清单： <ul style="list-style-type: none"> - 飞音时代 P10 LTE IP 话机、电源适配器 - 手柄 1 个、手柄线 1 条、以太网线 1 条、底座支架 1 个 - 快速入门指南 > 箱盒尺寸： <ul style="list-style-type: none"> - 数量/箱：10 件 - 净重/箱：7.5Kg - 毛重/箱：9.47kg - 彩盒尺寸：288mm×217mm×60mm - 外箱尺寸：448mm×320mm×302mm
认证 & 兼容	
认证	
兼容	



关于飞音时代

飞音时代（简称“飞音”或 Flyingvoice）成立于2007年，是一家专注于网络通讯终端产品的全球性中小型高新科技企业，在曼谷、香港和深圳均设有研发机构，在中国深圳和越南北江设有加工制造基地。

经过十余年的发展，飞音形成了三大产品线系列：IP Phones, POTS Replacement 和 5G FWA。飞音致力于为中小企业客户提供易于部署和管理的网络通讯终端产品及语音、数据通讯解决方案，并提供业界最丰富的POTS Replacement解决方案。

飞音产品均执行严格的电信级测试标准，在运营商客户中获得广泛应用。截至2023年，飞音POTS Replacement 产品广泛应用于韩国和北美运营商部署。飞音IP Phone产品广泛应用于韩国、印度和中国运营商部署，飞音5G FWA产品在中国及印度运营商获得批量部署。

飞音也非常重视对企业集成客户的支持。飞音建立了完备的技术支持体系服务于全球集成商合作伙伴，在全球主要国家和地区均有分销商和/或集成商合作伙伴。作为制造商，我们已支持中国、越南、印度三地生产。

版权所有

版权所有 © 深圳飞音时代网络通讯技术有限公司

未经深圳飞音时代网络通讯技术有限公司明确书面许可，不得以任何形式、任何手段（电子、机械、影印、录音或其他方式）或出于任何目的复制或传播本文档中的任何部分。

技术支持

请访问 www.flyingvoice.cn 获取产品相关手册，查询常见问题及解决方案。或者邮件联系我们（support@flyingvoice.com），我们将竭力为您提供技术等支持。



深圳飞音时代网络通讯技术有限公司

网址: www.flyingvoice.cn

地址: 深圳市南山区桃源街道留仙大道3370号南山智园崇文园区1号楼1801-1802号

深圳飞音时代网络通讯技术有限公司版权所有